

Ergänzung zum Beitrag in FA 10/14, S. 1081 „Airborne 5 – ein neues Koaxialkabel in der 5-mm-Klasse“

Ergänzend zum Beitrag folgen hier die vom italienischen Hersteller Messi & Paloni srl (www.messi.it) dankenswerterweise zur Verfügung gestellten Montageanleitungen für N-Stecker sowie Seite 2 für SO239-Stecker (PL, UHF).



Bild N1: Verschlusschraube, Andruckring und Gummidichtung über das Kabel schieben, PVC-Mantel vorsichtig auf 10 mm abisolieren (stumpfes Messer!)

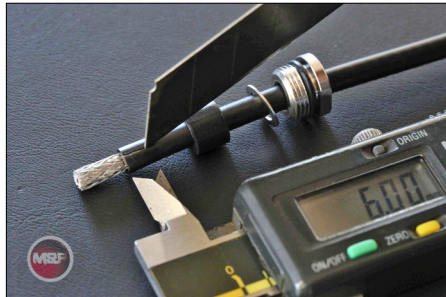


Bild N2: PVC-Mantel auf 6 mm Länge ganz vorsichtig einritzen, ohne das Geflecht zu verletzen .



Bild N3: Die Massehülse nun zwischen Außengeflecht und Aluminiumfolie drücken, dabei evtl. mit Steck- oder Ringschlüssel, Röhrchen o. Ä. von vorn nachhelfen.



Bild N4: Gummidichtung, Andruckring und Verschlusschraube nach vorn bringen, bis die Gummidichtung die Hülse berührt. Geflecht ringsherum abschneiden, kurze „Stopeln“ stören nicht.



Bild N5: Innenleiter abisolieren, ein schmaler Rand darf stehenbleiben, Einhaltung der Länge 6 mm prüfen, ggf. mit scharfem Seitenschneider kürzen.



Bild N6: Einen PTFE-Ring aufschieben, Steckerstift aufschieben, durch das Loch Lötzinn hineinlaufen lassen.



Bild N7: Den zweiten PTFE-Ring über den Steckerstift schieben, bis es nicht mehr weitergeht; vorher evtl. Zinn- oder Kolofoniumreste beseitigen.



Bild N8: Verschlusschraube von Hand anziehen, mit Maulschlüsseln 11 mm und 12 mm festziehen, dabei etwa 1 mm Spalt lassen.

Werkfotos

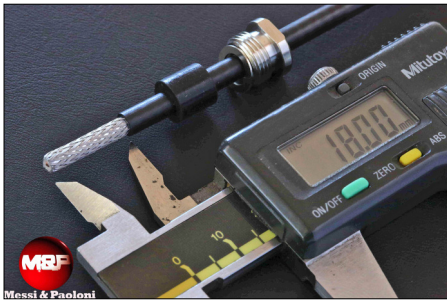


Bild P1: Verschlusschraube, Andruckring und Gummidichtung über das Kabel schieben, PVC-Mantel vorsichtig auf 18 mm abisolieren (stumpfes Messer!).

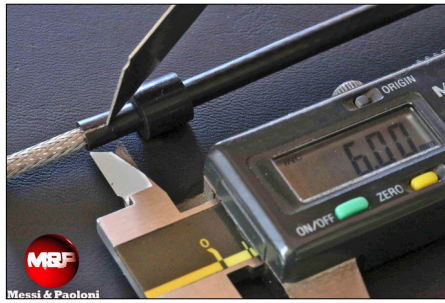


Bild P2: PVC-Mantel auf 6 mm Länge ganz vorsichtig einritzen, ohne das Geflecht zu verletzen .



Bild P3: Die Massehülse nun über die Aluminiumfolie schieben. Ggf. Hülse mit Messer o. Ä. etwas aufweiten.

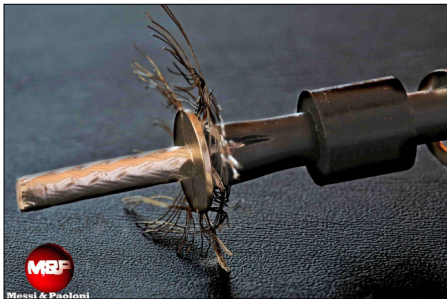


Bild P4: Die Massehülse zwischen Außengeflecht und Aluminiumfolie drücken, dabei evtl. mit Steck- oder Ringschlüssel, Röhren o. Ä. von vorn nachhelfen.



Bild P5: Geflecht nach hinten umkrepeln und ringsherum abschneiden, kurze „Stoppen“ stören nicht.

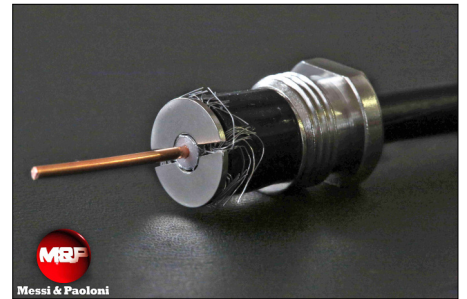


Bild P6: Innenleiter abisolieren, ein schmaler Rand darf stehenbleiben, Einhaltung einer bestimmten Länge hier nicht nötig, nur zu kurz darf er nicht sein, siehe Bild P7.



Bild P7: Verschlusschraube von Hand anziehen, mit Maulschlüsseln 11 mm und 12 mm festziehen, dabei etwa 1 mm Spalt lassen. Innenleiter bündig abschneiden und mit wenig Lötinn anlöten. Werkfotos