

# Sehr einfache Zeichnungen als Beispiele für den Adventskalender

Schwarz - mit gelbem Filzstift zeichnen, der für Texte vorgesehen ist

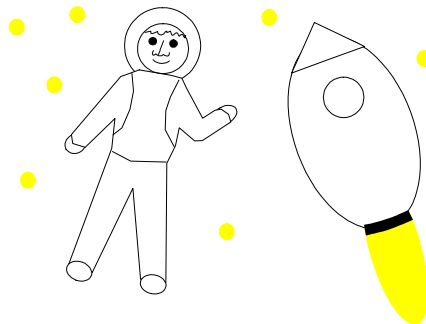
Gelb - mit gelbem Filzstift zeichnen, der für Textmarkierung vorgesehen ist, dessen Farbe fluoresziert

Alternativ kann ein Bild auch vollständig mit dem Fluoreszenzstift gezeichnet werden. Dann leuchtet das ganze Bild gelb, wenn es mit blauem Licht bestrahlt wird. Bei der Zeichnung mit dem gelben Textstift sieht es fast so schwarz aus, wie hier gezeichnet.

Noch ein Tipp: es ist beim Zeichnen der Bilder einfacher, wenn gleichzeitig eine blaue Beleuchtung eingeschaltet ist.

**Für ein besonderes Ereignis  
am 20.12.2018**

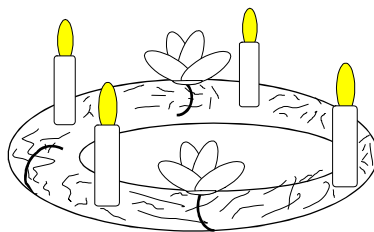
auf Karte 20



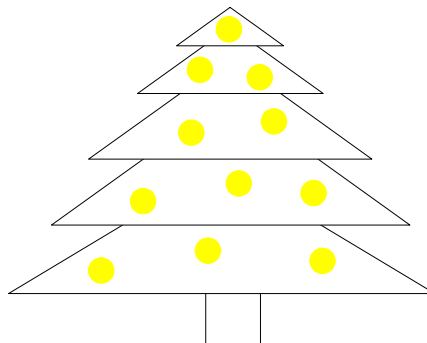
Alexander Gerst kommt  
aus dem Weltall zurück

**Für alle anderen Karten frei wählbar, Einstellung erfolgt über Software**

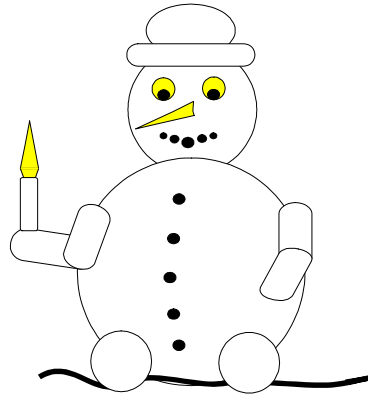
Adventskalender



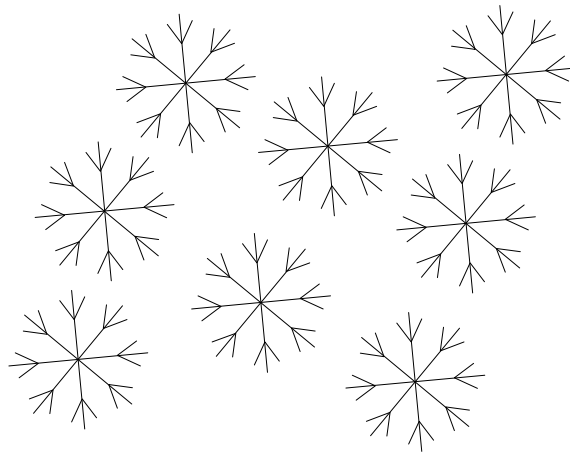
Weihnachtsbaum



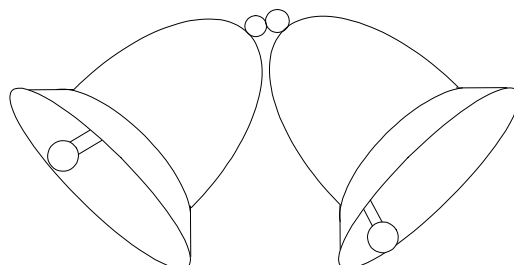
Schneemann mit Kerze



Schneeflocken



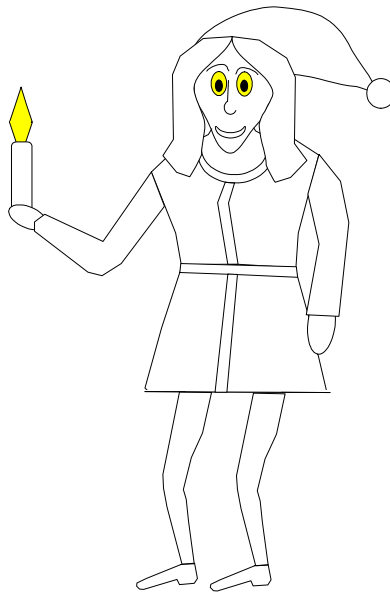
Weihnachtsglocken



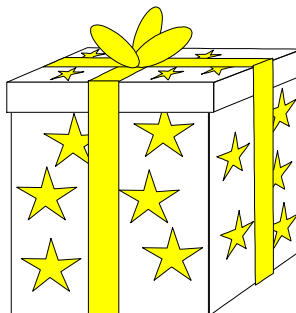
Weihnachtsmann



Weihnachtsfrau



Weihnachtspaket



Zum Schluss sind alle Bilder mit Filzstiften vieler Farben etwa so zu überzeichnen

