

Ergänzung zum Beitrag in FA 9/22, S. 705 f. „Untersuchungen zu Eigenschaften und Effizienz von Solartechnik“

Ergänzend zum Beitrag präsentieren wir hier noch einige Bilder, die in der gedruckten Ausgabe keinen Platz mehr fanden.

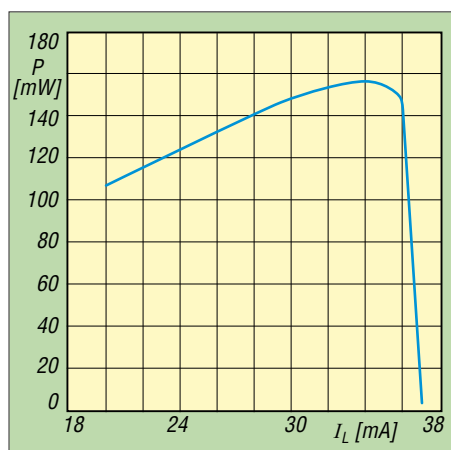


Bild A1: Messung der bei voller Sonneneinstrahlung aus einer Solarzelle entnehmbaren Leistung

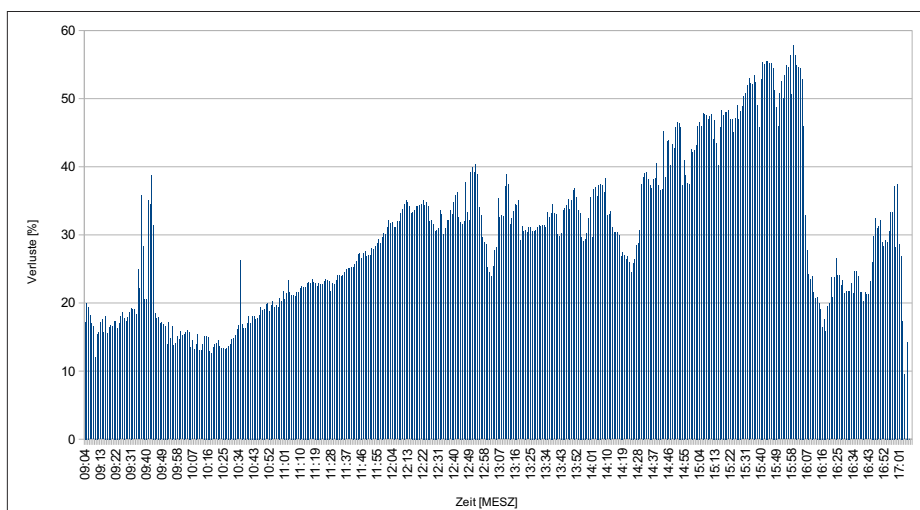


Bild A2: Verluste einer senkrecht montierten Solarzelle gegenüber einer Solarzelle mit 45° Neigung in der Zeit von 9.04 Uhr bis 17.01 Uhr