



Sender

Frequenzbereiche

160-m-Band	1,800 ... 1,999 MHz ¹	17-m-Band	18,068 ... 18,168 MHz
80-m-Band	3,500 ... 3,800 MHz	12-m-Band	24,890 ... 24,990 MHz
40-m-Band	7,000 ... 7,200 MHz	10-m-Band	28,000 ... 29,700 MHz
30-m-Band	10,100 ... 10,150 MHz	6-m-Band	50,000 ... 52,000 MHz
20-m-Band	14,000 ... 14,350 MHz		

Sendeleistung

	KW	50 MHz
CW, SSB, FM	2 ... 100 W	2 ... 100 W
AM	2 ... 27 W	2 ... 27 W

Sonstiges

	KW	50 MHz
Trägerunterdrückung	> 40 dB	> 40 dB
Seitenbandunterdrückung	> 55 dB	> 55 dB
Nebenaussendungen	> 50 dB	> 63 dB

¹einige Bereiche nicht garantiert

Empfänger

Prinzip	Doppelsuperhet			
Zwischenfrequenzen	1. ZF: 64,455 MHz		2. ZF: 36 kHz	
Empfindlichkeit	SSB	CW	FM	AM
0,1 ... 1,8 MHz ¹	k.A.	k.A.	k.A.	12,6 µV
1,8 ... 28 MHz ¹	0,16 µV	0,16 µV	k.A.	2,0 µV
28 ... 30 MHz ¹	0,16 µV	0,16 µV	0,5 µV	2,5 µV
50 ... 52 MHz ²	0,13 µV	0,13 µV	0,32 µV	1,6 µV

Selektivität

	-6 dB	-40 dB
SSB @ BW 2,4 kHz	> 2,4 kHz	< 3,4 kHz
CW @ BW 500 Hz	> 500 Hz	< 700 Hz
RTTY @ BW 500 Hz	> 500 Hz	< 800 Hz
AM @ BW 6 kHz	> 6 kHz	< 10 kHz
FM @ BW 15 kHz	> 12 kHz	< 22 kHz

Sonstiges

Spiegelfrequenzdämpfung	> 70 dB
Nebenempfangsdämpfung	> 70 dB
RIT-Variation	±9,999 kHz
NF-Ausgangsleistung	> 2 W an 8 Ω (k = 10 %)

¹mit Vorverstärker 1, ²mit Vorverstärker 2

Besonderheiten

- 15-kHz-Roofing-Filter in der 1. ZF des Empfängers, zwei Filter nachrüstbar
- digitales Twin-Passband-Tuning
- manuell und automatisch steuerbares Digital-Notch-Filter
- eingebauter Decoder für RTTY
- hochstabiler TCXO mit 0,5 ppm
- HF-Sprachkompressor
- eingebauter automatischer Antennentuner für KW und 50 MHz
- USB-Anschluss zur Steuerung per PC, als Modulationseingang usw.
- SSB-Sendebandbreite einstellbar
- 101 Speicherkanäle
- diverse Suchlauffunktionen
- 20-dB-Eingangsabschwächer
- CTCSS-Encoder und -Decoder
- fernbedienbar mit optionaler Software RS-BA1
- umfangreiches Zubehör lieferbar

Allgemeines

KW/50-MHz-Allmode-Transceiver

Hersteller	Icom Inc., Japan
Markteinführung	04/2011
Preis	1890 € (Straßenpreis 06/2011)

Frequenzbereiche

RX	0,03 ... 60 MHz
TX	KW-Amateurfunkbänder, 6-m-Band
Betriebsarten	LSB/USB, CW, FM, AM und RTTY

Antennenanschlüsse	50 Ω (2 x PL für KW/50 MHz)
Betriebsspannung	13,8 V DC (±15%)

Stromaufnahme

Senden	23 A
Empfang, max. NF	3 A
Empfang, Stand-by	2,2 A
Temperaturbereich	0 °C ... +50 °C
Frequenzauflösung	1 Hz (max.)
Frequenzstabilität	0,5 ppm (0 °C ... +50 °C)
Maße (B x H x T)	315 x 116 x 343 mm ³
Gesamtmasse	10,2 kg
Lieferumfang	Stromversorgungskabel mit Filter, Handmikrofon HM-36, 3 Ersatzsicherungen, Tastenstecker, ACC-Kabel, Handbuch (deutsch und englisch) Schaltpläne, Icom- Garantiekarte

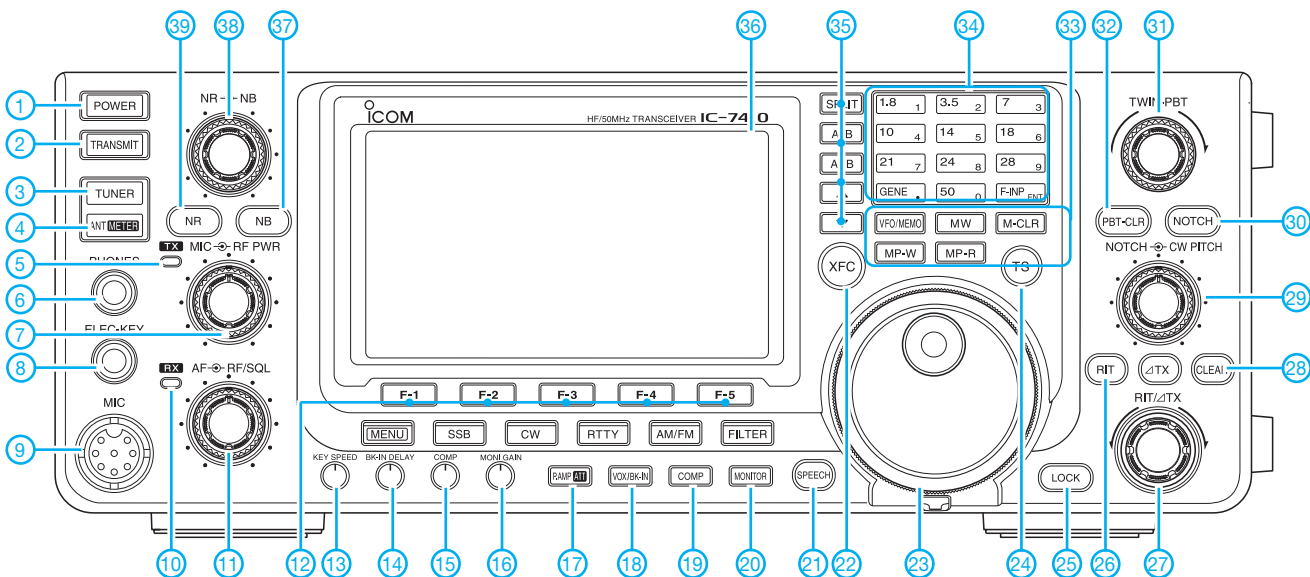
Antennentuner

Anpassbereich	16,7 ... 150 Ω (KW) 20 ... 125 Ω (6 m)
Minimale Leistung zum Abstimmen	8 W (KW), 15 W (6 m)
Einfügedämpfung	< 1 dB (< 1,2 dB auf 160 m)

Zubehör, optional (Auswahl)

FL-431	3-kHz-Roofing-Filter
FL-430	6-kHz-Roofing-Filter
SM-20/SM-50	Tischmikrofone
PS-126	Netzteil (13,8 V/25 A max.)
SP-21, SP-23	externe Lautsprecher
CT-17	CI-V-Pegelkonverter
IC-PW1EURO	1-kW-Linear-Endstufe
AH-4	Antennentuner (3,5...52 MHz)
MB-123	Tragegriff
OPC-599	ACC-Adapterkabel

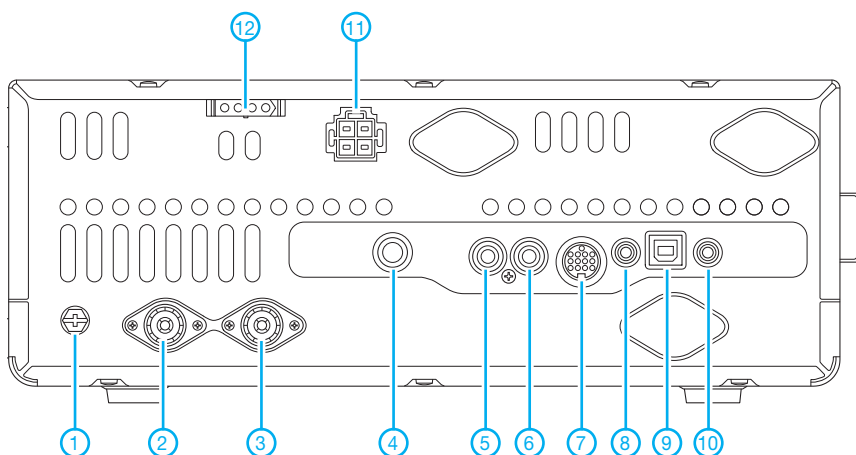
Frontseite (Auswahl)



Auswahl

- | | | |
|--|---|---|
| 1 - Ein/Aus-Taste | 15 - Kompressionsgrad | 30 - Notch-Taste |
| 2 - Sendetaste | 16 - Monitorverstärkung | 31 - Doppelsteller für das Twin-PBT |
| 3 - Taste für autom. Antennentuner | 17 - Vorverstärker/Abschwächer-Taste | 32 - Löschtaste für das Twin-PBT |
| 4 - Antennenwahl-taste | 18 - VOX/BK-Taste | 33 - Tastenfeld für VFO- und Speicherbetrieb |
| 5 - TX-LED | 19 - Kompressor-taste | 34 - Tastenfeld für Bandwahl und Direkt-eingabe der Frequenz |
| 6 - Kopfhörerbuchse | 20 - Monitortaste | 35 - Tasten für Split und VFO-Umschaltung sowie Up-/Down-Tasten zur Wahl der Speicherkanäle |
| 7 - Doppelsteller für Mikrofon-verstärkung und Sendeleistung | 21 - Taste für Sprachsynthesizer | |
| 8 - Buchse für Taste | 22 - XFC-Taste | |
| 9 - Mikrofonbuchse | 23 - Hauptabstimmknopf | |
| 10 - RX-LED | 24 - Schnellabstimmung | |
| 11 - Doppelsteller für Lautstärke und HF-Verstärkung/Rauschsperr | 25 - Verriegelung | |
| 12 - Displayfunktionstasten (Softkeys) | 26 - RIT-Taste | |
| 13 - Tastgeschwindigkeit | 27 - RIT/ΔTX-Steller | |
| 14 - BK-Haltezeit | 28 - Löschtaste für RIT/ΔTX | |
| | 29 - Doppelknopf für Notch-Filter-frequenz und CW-Pitch-Tonhöhe | |

Rückseite mit Anschlüssen



- | |
|---|
| 1 - Erdungsklemme |
| 2 - Antennenbuchse 1 |
| 3 - Antennenbuchse 2 |
| 4 - Tastenbuchse |
| 5 - ALC-Eingang |
| 6 - Sende-Empfangssteuerbuchse |
| 7 - ACC-Buchse |
| 8 - CI-V-Fernsteuerbuchse |
| 9 - USB-Anschluss |
| 10 - Buchse für externen Lautsprecher |
| 11 - Stromversorgungsbuchse |
| 12 - Buchse für externen Antennen-tuner |